



# CEREC Tesseract™

Вдосконалений дисилікат літію

Трифект естетики, міцності та швидкості  
в зуботехнічній лабораторії

[dentsplysirona.com](http://dentsplysirona.com)

THE DENTAL  
SOLUTIONS  
COMPANY™

 Dentsply  
Sirona



Dentsply  
Sirona  
CEREC  
Tessera™  
MT A2 C14

Dentsply  
Sirona  
CEREC  
Tessera™  
MT A2 C14  
CE  
0124

# CEREC Tessera™

Основні компетенції зуботехнічної лабораторії - створення суцільнокерамічних реставрацій. Естетична фінальна індивідуалізація високоміцної кераміки вимагає спеціальних знань і часу. Окрім високоміцного оксиду цирконію, такого як Cercon ht ML для виготовлення багатшарових монолітних реставрацій - мостоподібні протези до 14 елементів, також є склокераміка для виготовлення CAD/CAM реставрацій. Склокераміка використовується, зокрема, для створення високоестетичних реставрацій. Однак, щоб цементувати їх на бокових зубах за допомогою консервативного препарування та, якщо необхідно, звичайним способом, міцність матеріалу є особливим фактором безпеки та довговічності цих реставрацій. Безперебійний робочий процес у зуботехнічній лабораторії та стоматологічній практиці може запропонувати додаткову перевагу.

Dentsply  
Sirona  
CEREC  
Tessera<sup>TM</sup>  
MT A3 C14

CE  
0124



# CEREC Tessera™

Вибір матеріалів для суцільнокерамічних реставрацій часто вимагає балансу між міцністю та естетикою. CEREC Tessera поєднує в собі естетику, міцність і швидкість та допомагає уникнути компромісів.

## 82%

опитаних нами стоматологів сказали, що міцність є основною причиною використання діоксиду цирконію.<sup>1</sup>

## 79%

опитаних нами стоматологів сказали, що естетика є основною причиною використання склокераміки.<sup>1</sup>

Блоки CEREC Tessera™ досягають виняткової тристоронньої ефективності завдяки унікальній хімії, яка включає дві комплементарні кристалічні структури всередині склоподібної цирконієвої матриці.

Ці два кристали працюють разом, щоб створити безпрецедентне поєднання міцності та краси в одному блоці, одночасно покращуючи загальний час обробки.

## Дисилікат літію

Стержнеподібні кристали дисилікату літію забезпечують міцність так само, як арматура, вбудована в цемент. Ці кристали збільшують щільність матеріалу, одночасно допомагаючи захистити від розповсюдження тріщин.

## Віргіліт

Кристали віргіліту, які використовуються у склокераміці, є унікальними для матеріалу CEREC Tessera™. Вони активуються за допомогою процесу випалювання матриці та додають міцності, одночасно сприяючи прекрасній естетиці, яка надає вигляду природних зубів.

<sup>1</sup>Data on file.

# ЕСТЕТИКА CEREC Tessera блоків

## Для високих очікувань

Взаємодія подвійної кристалічної структури CEREC Tessera зі спектром видимого світла створює чудові властивості напівпрозорості, флюоресценції та опалесценції. Окрім того, що блоки мають найвищі показники міцності на ринку, CEREC Tessera пропонує природну естетику склокераміки, що особливо важливо для видимих прямих реставрацій на передніх зубах.

Завдяки комбінації міцності та естетики блоки CEREC Tessera абсолютно є матеріалом вибору для всіх реставрацій на фронтальних та бокових зубах. Більше того, відтінок реставрації можна надійно визначити, оскільки блоки CEREC Tessera мають колір зуба. І, без сумніву, вибрати відтінок набагато легше з блоками кольору зубів, ніж із блоками синього кольору. Яскрава естетика, яка базується на особливих оптичних властивостях CEREC Tessera щодо заломлення світла, пропускання світла та поглинання світла, робить CEREC Tessera матеріалом вибору - особливо для високоестетичних прямих реставрацій у фронтальній групі зубів у зоні посмішки.

Прозорість,  
опалесценція,  
флюоресценція  
в одному блоці

Естетика  
варіанти  
вибору





“ Естетика та ефективність, це просто ідеально для мене. ”

Барт Котран, CDT, США

Високоестетичний матеріал, який вже переконав мене у виготовленні монолітних реставрацій. Поєднання високої естетики та міцності, висока ефективність та гнучкість дає мені впевненість у використанні цих блоків у зуботехнічній лабораторії. Маргінальна стабільність є надзвичайною протягом усього процесу виробництва, а блоки кольору зубців полегшують вибір відтінку.



Монолітність, індивідуалізація лише за допомогою DS Universal Stain & Glaze



Мінімальне скорочення з Celtra Ceram, DS Universal Stain & Glaze



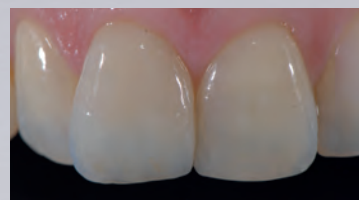
“ Мінімум зусиль, чудові результати – CEREC Tessera дозволяє мені найкращим чином задовольняти різноманітні вимоги моїх стоматологів. ”

Ліно Адольф, CDT, Великобританія

Звичайно, важливу роль відіграє естетика. Але завдяки чудовій міцності CEREC Tessera я також маю високий ступінь впевненості щодо маргінальної якості моїх реставрацій. Це мінімізує ризик під час виготовлення реставрацій і додає моїм стоматологам впевненості в практиці. Це стосується всього, від монолітних до високоестетично реставрацій.



Мінімальне скорочення з Celtra Ceram, DS Universal Stain & Glaze



Остаточна реставрація з натуральною естетикою

Блоки кольору зубів для простого вибору відтінку

# МІЦНІСТЬ CEREC Tessera блоків

## Безпека та гнучкість

Блоки CEREC Tessera мають найвищу міцність серед склокерамічних блоків, наявних на ринку, – на 32% вище, ніж у конкурентів<sup>1</sup>, із двовісною міцністю понад 700 МПа. Це дозволяє використовувати консервативне препарування, при цьому ризик сколювання краю знижено. Унікальне поєднання кристалічних структур і скла додає додаткової впевненості завдяки відновленню поверхні під час спікання.

Ви можете покласти на CEREC Tessera у всьому діапазоні показань від вінірів, вкладок і накладок до повних коронок у фронтальній та бокій групі зубів

Адгезивне цементування можливе навіть при товщині стінки 1,0 мм, і ви можете розраховувати на міцність матеріалу, що забезпечує більшу гнучкість вашої реставраційної конструкції.

> 700 МПа  
Міцність

Висока  
маргінальна  
стабільність



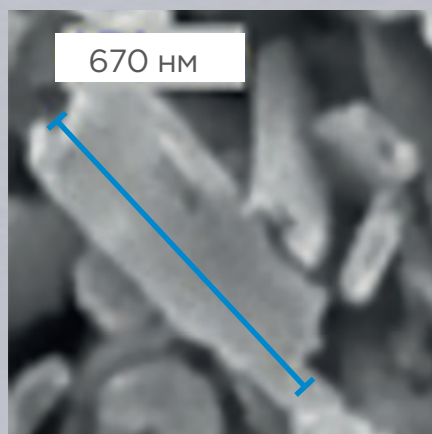
“ Висока міцність забезпечує мені високий ступінь безпеки навіть з тонкими маргінальними структурами. ”

Ганс-Юрген Йойт, MDT, Німеччина

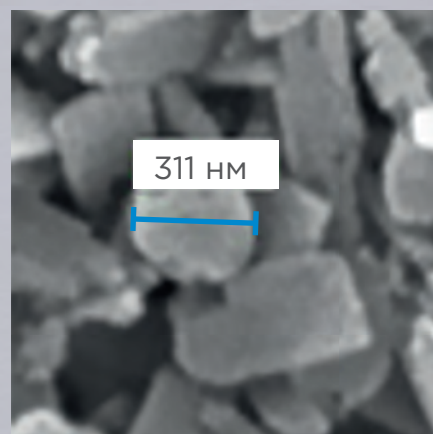
<sup>1</sup> Data on file.



2 типи кристалів створюють щільну, зміцнену кристалізацією склокераміку



Дисилікат літію  
Кристали "стрижень", бл. 600 нм



Віргіліт  
«Круглі» кристали, бл. 200 нм

Маргінальна міцність вимагає високої міцності матеріалу. Новий тест ISO з мерлонами

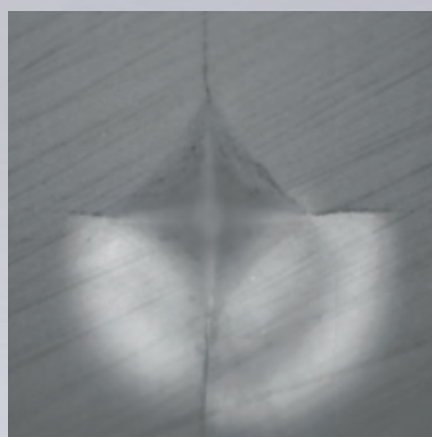


Товар-конкурент  
з підвищеним маргінальним відколом



CEREC Tessera LT D2 з високою маргінальною стабільністю

Відновлення поверхні за допомогою глазурування (матричне сікання)



CEREC Tessera  
Імітація вдавнення з початковим поширенням тріщини (Віккерс)



CEREC Tessera  
Вдавнення після глазурування (матричне сікання) при 760°С протягом 2 хв. Поверхня згладжується, а волосяні переломи заклеюються.

Відновлення  
поверхні

# Швидкість CEREC Tessera блоків

## Для ефективності обробки

Реставрації CEREC Tessera вимагають лише короткого глазурування. У печі CEREC SpeedFire процес – навіть із плямами – займає лише 4,5 хвилини. У звичайних керамічних печах, таких як Multimat Cube, час обробки становить близько 10-12 хвилин. Тому можна виконати кілька реставрацій за один цикл.

У порівнянні з Celtra Press та її винятковою двовісною міцністю у 678 МПа, обробка CAD/CAM блоків пропонує додаткові переваги в часі.

Блоки CEREC Tessera™ вже повністю кристалізовані, мають натуральний відтінок зуба, і це дозволяє швидко та надійно вибрати колір.

Дизайн

Спікання



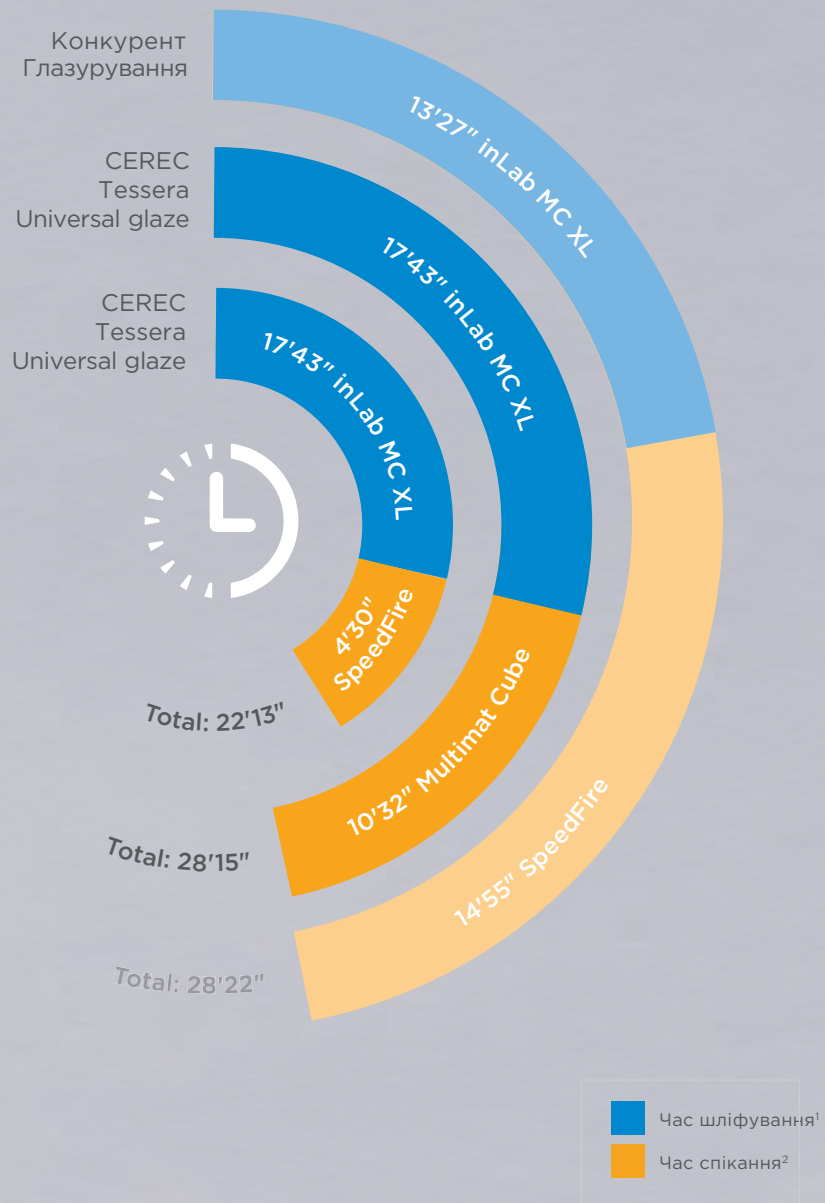
“

Для мене особливо важливою є швидкість обробки в поєднанні з чудовою маргіальною стабільністю реставрації ”

Сабіна Майєр, MDT, Німеччина



## ДЕТАЛЬНА ОБРОБКА VS. ПРОВІДНИЙ КОНКУРЕНТ



Шліфування

<sup>1</sup> Внутрішнє порівняння на основі геометрії моляру за допомогою шліфувальної машини inLab MC XL, а також час спікання відповідно до інструкцій виробника.

<sup>2</sup> Відповідно до рекомендацій щодо спікання для CEREC Tessera можна також використовувати інші звичайні керамічні печі. Відповідно, час спікання може відрізнятися.

# CEREC Tessera inLab процес

CEREC Tessera блоки інтегровані в безперервний робочий процес обробки та виготовлення. Починаючи від сканування до проектування, виготовлення, індивідуалізації та цементування. За допомогою цифрових відбитків у стоматологічній практиці чи позаротового сканування в зуботехнічній лабораторії надійність і ефективність реставрацій за допомогою CEREC Tessera - дуже просто та реально.

## Сканування



**inEos X5 Extraoral** –  
перевірена точність  
сканування



**CEREC Primescan**  
Внутрішньоротовий  
сканер для цифрових  
відбитків високої якості

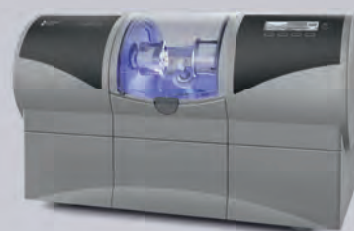
## Проектування



### inLab CAD/CAM Програмне забезпечення

Перевірена інтеграція  
CEREC Tessera в процес  
CAD/CAM

## Шліфування



**inLab MC XL**  
Швидко і точно



**inLab MC X5**  
Для CEREC Tessera та  
універсальної обробки  
матеріалів.

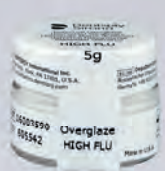


## Глазурування & Розфарбовування



### Universal Spray Glaze

CEREC TESSERA, понад 700 МПа двовісної міцності та високої естетики лише з однією глазуру.



### Universal Stain & Glaze

Додаткове естетичне оздоблення реставрації за допомогою фарб

## Вініринг



### Celtra Ceram

Вініринг кераміки - система для невеликих виправлень, таких як контактні пункти, у техніці зворотнього зрізання

## Спикання



### Multimat Cube

Попередньо встановлені програми спикання для точного контролю печі та параметрів спикання для отримання гарних результатів

## Цементування

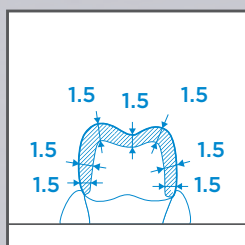


### Calibra Cements

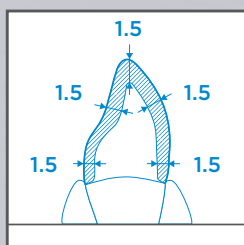
Залежно від товщини стінки реставрації, звичайне (цементи RMGI) адгезивне цементування за допомогою системи цементування Calibra

# Препарування- Рекомендації<sup>1</sup>

## Мінімальна товщина стінки (традиційне цементування цементами RMGI)



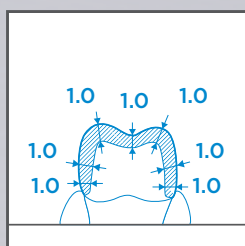
Бокові коронки



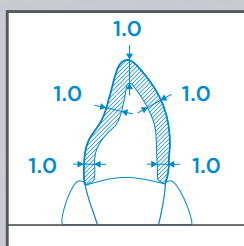
Фронтальні коронки

- Принаймні 1,5 мм оклюзійна/аксіальна абляція
- Кут препарування: від 4° до 8°
- Мінімальна довжина вінця 4,0 мм
- Заокруглені внутрішні переходи

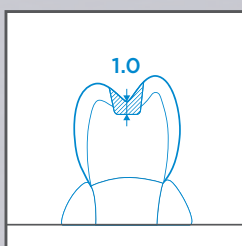
## Мінімальна товщина стінки (адгезивна підготовка)



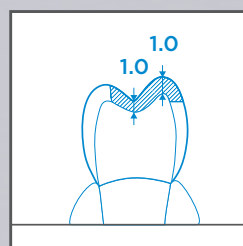
Бокові коронки



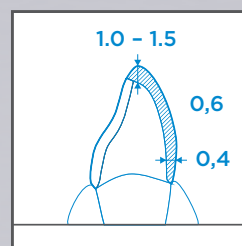
Фронтальні коронки



Вкладки



Накладки



Вініри

### Суцільні коронки

- Плече / фаска (без фаски)
- Принаймні 1,0 мм оклюзійна/аксіальна абляція
- Кут препарування від 4° до 8°
- Заокруглені внутрішні переходи

### Вкладки/Накладки

- Традиційний дизайн вкладок/накладок
- Оклюзійна абляція для вкладок і накладок: не менше 1 мм
- Вкладки: ширина перешийка 1,0 мм, глибина перешийка 1,0 мм
- Вкладки та накладки шириною дна ясен 1,0 мм - 1,5 мм
- Стінки порожнини: Кут препарування від 5° до 6° до поздовжньої осі
- Без вирізів і гострих країв

### Вініри

- Фаска або округле плече
- 0,6 мм губний / 0,4 мм ясенний
- Зменшення лабіолінгвального різцевого кута на 1,0-1,5 мм (краї препарування мають бути в емалі)
- Приховати проксимальні краї
- Уникайте проксимальних / ясенних підрізів

<sup>1</sup> For detailed information, please refer to the CEREC Tessera Instructions for Use.

# Матеріали для адгезивного цементування<sup>1</sup>

Поєднання Prime&Bond universal® і Calibra® Ceram демонструє чудову міцність з'єднання в усіх керамічних і CAD/CAM реставрацій. Навіть якщо дентин занадто вологий або занадто сухий, ви можете покласти на високу міцність адгезії Prime&Bond universal. Рівномірний розподіл світла SmartLite® Pro разом із великим вікном випромінювання світла забезпечує надійну полімеризацію.



## Prime&Bond universal

Надійний адгезив для всіх технік і показань травлення

- Висока початкова міцність адгезії разом з Calibra Ceram
- Мала товщина плівки
- Можна використовувати до 30 хвилин у закритому CliXdish
- Запатентована формула без НЕМА, TEGDMA та бісфенолу
- Для всіх технік травлення та всіх показань



## Calibra Ceram

Цемент для високої міцності зчеплення, легке видалення надлишків

- Високі показники адгезії вже через 6 хв
- Мала товщина плівки
- Calibra Ceram сумісна з Prime&Bond universal без використання додаткового активатора
- Довговічна естетика завдяки технології Shade Stable™
- Легке видалення надлишків завдяки подовженій фазі гелю



## SmartLite Pro

Продуктивність у найкращій формі

- Модульна конструкція. Додатковий транслюмінаційний наконечник як діагностична допомога
- Рівномірний розподіл світла з 1250 мВт/см<sup>2</sup>
- Вікно випромінювання світла діаметром 10 мм для більших реставрацій

## CEREC Tessera Інформація для замовлення

CEREC Tessera блоки відтінки (C14, 4 PC/ST)	REF.	Kits	REF.
HT, A2	5365431215	CEREC Tessera Starter Kit	5365430113
HT, A3	5365431225	12 x CEREC Tessera CAD / CAM блоки (2 кожний: A1 (MT), A2 (MT & HT), A3 (MT & HT), A3.5 (MT)). 1 x Glaze, 1 x Glaze рідина, 1 x щітка, 1 x Стільниковий лоток, 3 x Підставки для спікання, формувальний силікон, шпильки, пінцет з алмазним покриттям	
MT, A1	5365431505	<b>Акcesуари для індивідуалізації</b>	<b>REF.</b>
MT, A2	5365431515	Dentsply Sirona Universal Spray Glaze Fluo (fluorescent)	5368273100
MT, A3	5365431525	Dentsply Sirona Universal Spray Glaze	5368273101
MT, A3.5	5365431535	Формувальний силікон (2 шт)	5365490112
MT, B1	5365431555	Dentsply Sirona Universal Stain & Glaze	Various products
MT, C1	5365431595	<b>Акcesуари для спікання</b>	<b>REF.</b>
MT, D2	5365431635	Лоток для спікання	5365901201
MT/LT, BL2	5365431675	Підставка для спікання, мала(3шт)	5365901212
		Підставка для спікання ( 3шт)	5365901205
		DS шпильки (4 для бокових + 2 фронтальні шпильки)	5365490111
		<b>Вінірінг кераміки</b>	<b>REF.</b>
		Celtra Ceram	Various products

За додатковою інформацією, будь-ласка, звертайтеся до представника Dentsply Sirona або [www.dentsplysirona.com](http://www.dentsplysirona.com)